

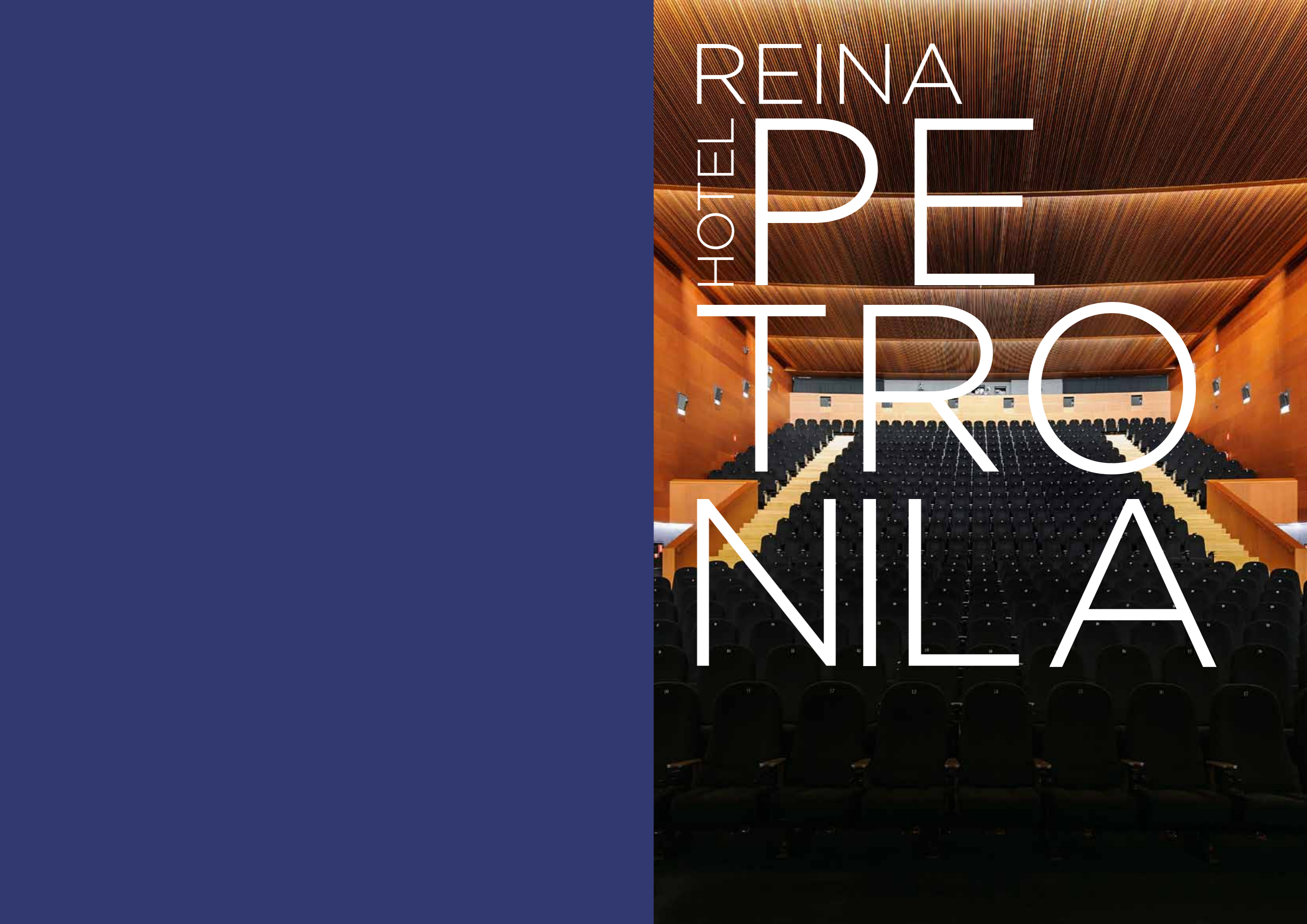
REINA

HOTEL

PE

TRO

NIL  
A





# HOTEL REINA PETRONILA



## Detalles del hotel Hotel details

<b>Contacto Address</b> Avda. Alcalde Sainz de Varanda, 2 50009 Zaragoza T. (+34) 876 541 136 E-mail: hotelreina@petronila@palafoxhoteles.com	<b>Arquitectos Architects</b> Rafael Moneo	<b>Inauguración Opening</b> Marzo 2010
	<b>Interiorismo Interior design</b> Rafael Moneo Moneo Brock Studio (Café de la Reina)	<b>Gestión Management</b> Palafox Hoteles
		<b>Propietario Owner</b> Palafox hoteles

## Servicios Services

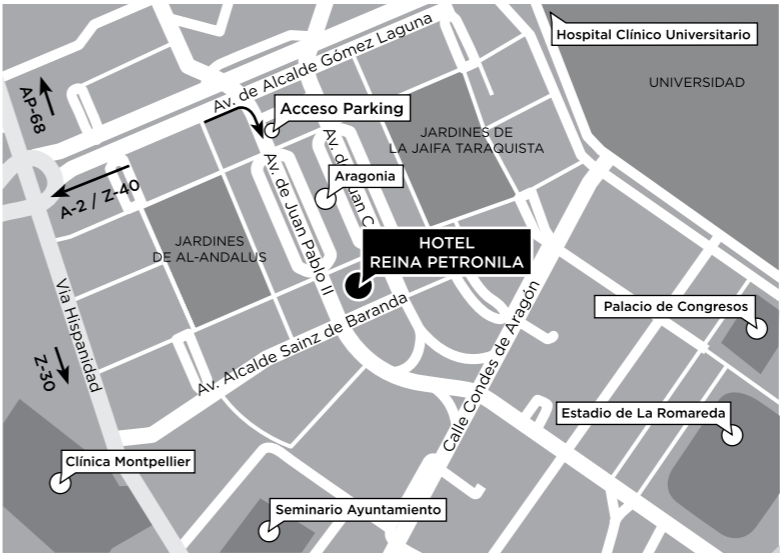


## Situación

Ubicado en el nuevo centro cultural y administrativo de Zaragoza, formando parte de Aragonia y junto al Auditorio de Zaragoza, el Estadio de Fútbol, el Conservatorio Superior de Música, la Universidad de Zaragoza, los más importantes centros hospitalarios de la ciudad y el nuevo Ayuntamiento, con fácil acceso a las principales vías de la ciudad y bien comunicado con líneas urbanas de bus y tranvía. A tan solo 10 minutos de la estación del AVE, a 15 minutos del aeropuerto y Feria de Zaragoza y a 10 minutos del centro histórico de la ciudad.

## Location

Located in the cultural and administrative centre of Zaragoza, forming part of Aragonia and close to the Zaragoza Auditorium, the football stadium, the Higher Conservatory of Music, the University of Zaragoza, the city's two main hospitals and the new City Hall, with easy access to the city's main roads and well connected with the main bus and tram routes. It is just 10 minutes from the high speed railway station, 15 minutes from the airport and the Zaragoza Exhibition Centre and 10 minutes away from the old part of the city.



Izquierda: Lobby. Arriba: Hotel Reina Petronila y Aragonia  
Left: Lobby. Above: Hotel Reina Petronila and Aragonia



**Arquitectura y diseño interior**

El hotel Reina Petronila es obra del arquitecto Rafael Moneo, que no solo se ha limitado a la construcción del edificio, sino que también es suyo el diseño de los interiores. El exterior destaca por su enorme volumen de vidrio y en el interior, el diseño está presente en cada uno de los rincones del hotel, sin olvidar la funcionalidad y la comodidad. La elección del mobiliario así como de las piezas decorativas crean un ambiente único.

**Architecture and interior design**

The hotel Reina Petronila is the work of architect Rafael Moneo, who is not only responsible for building the hotel, but also for the interior design. Its exterior stands out due to the sheer volume of glass and its interior showcase design in every corner of the hotel, without sacrificing practicality or comfort. The choice of furniture and decorative pieces create a unique atmosphere.

Arriba: Lobby. Izquierda: Habitación standard. Abajo: Suite.  
Above left: Lobby. Left: Standard Room. Below: Suite.



**Habitaciones  
Rooms**

Suites	23
Suites	
Habitaciones dobles con dos camas	59
Double rooms with two beds	
Habitaciones dobles con cama de matrimonio	99
Double rooms with double bed	
Habitaciones adaptadas para minusválidos	4
Rooms adapted for handicapped	

**Características  
Room features**

Baños tipo loft decorados con marmol verde Oxford
Loft-style bathrooms decorated in Oxford green marble
Ducha Efecto Lluvia
Rain shower
Televisión en espejo Baño en Suites
Television in bathroom mirror in suites
Mobiliario Vitra
Vitra furniture
LCD 42" y en las suites de 52"
42" LCD TV - 52" in suites
Aplicaciones multimedia a través de la pantalla de television
Multimedia applications available through the TV set

WIFI
Wi-Fi
Equipo de descanso Simmons
Simmons mattresses
Camas Queen y King Size
King- and queen-size beds
Carta de almohadas
Pillow menu
Room Service
Room Service
Hilo Musical
Piped music
Caja fuerte
Safety deposit box



**Restauración**

**CAFÉ DE LA REINA**

Situado a nivel calle y con acceso tanto desde el hall del hotel como desde la calle, el café de la Reina invita a una pausa. Su oferta gastronómica se va amoldando a las diferentes horas del día, pudiendo disfrutar desde un desayuno, el aperitivo, un almuerzo de trabajo o bien de una copa al final del día. Su decoración genera una atmósfera atractiva y cosmopolita,

**Catering**

**CAFÉ DE LA REINA**

Situated on the ground floor and accessible both from the hall of the hotel and from an outside door, the Café de la Reina is a wonderful place to take a break. Its cuisine adapts to the time of day, and it is possible to have breakfast, enjoy an aperitif, a working lunch or even a drink at the end of the day. Its decoration provides an attractive, cosmopolitan atmosphere.

De arriba a abajo: Café de la Reina. Detalle.  
Top: Café de la Reina. Above: Breakfast snack.



De arriba a abajo: Sala Ribagorza.  
Sala Leonor  
Top: Sala Ribagorza. Above: Sala Leonor.

#### Business centre

Located on the first and second floors of the hotel, it conserves its own personality and privacy, although it is still inside the hotel. It has its own reception, personal attention and the latest technology in audiovisual equipment. Its rooms are all completely open-plan with large windows which let in natural light if desired, as each room has Foscurit blinds making it possible to darken the room and create the most appropriate atmosphere. Several rooms have screens and projectors built into their ceilings. The business centre's secretarial service offers a wide range of services and assistance both for clients of the centre and guests staying at the hotel.



#### Centro de negocios

Situado en las plantas 1 y 2 del hotel, mantiene su personalidad y privacidad aún estando dentro del hotel. Cuenta con su propia recepción, atención personalizada y la última tecnología en medios audiovisuales. Sus salas destacan por ser completamente diáfnas y con ventanales que permiten el paso de la luz natural cuando se desee ya que cada sala cuenta con foscurit que permite oscurecer la sala para crear el ambiente más adecuado. Varias salas cuentan con pantalla y proyector integrados en el techo. El servicio de secretariado del centro de negocios ofrece una amplia carta de servicios y gestiones tanto para clientes del centro de negocios como para clientes alojados.



#### Auditorio Condes de Barcelona

Está ubicado en la planta donde se encuentra la Compañía Real de Zaragoza y formando parte de ésta como su pieza insignia. Con capacidad para 600 butacas, 12 de ellas habilitadas, dispone de cabinas de traducción simultánea, proyección digital de alta calidad y una pantalla de 15mt de largo. De antesala cuenta con un amplio hall donde poder servir un café o un cocktail o bien como zona de exposición.

La versatilidad del hotel permite unir este auditorio con varias salas de Cines Aragonia, lo que proporciona 15 salas adicionales con capacidad desde 79 a 382 butacas.

Opción de publicitar el evento en diferentes soportes dentro del hotel.

#### Auditorio Condes de Barcelona

On the same floor as the Compañía Real de Zaragoza, is its star feature, the Auditorio Condes de Barcelona. With a capacity for 600 seats, 12 of which are equipped for special needs, it has booths for simultaneous interpreters, high quality digital projectors and a 15m length screen. It has a large foyer where a coffee or a cocktail can be served or which can be used for an exhibition area.

The hotel's versatility means it can be joined together with several rooms from the Aragonia cinema complex, which would provide 15 additional screens with a capacity from 79 to 382 seats.

Possibility of advertising the event through different channels within the hotel.

De arriba a abajo y de derecha a izquierda: Auditorio. Hall del auditorio. Interior de auditorio.  
Top: Auditorium. Above left: Foyer. Above right: View towards screen.



**Salones para eventos**

La oferta de salones del Hotel Reina Petronila, se encuentra encabezada por su pieza más relevante, el Salón Inés de Poitiers. Con capacidad para 500 personas, su fachada acristalada junto con la original geometría de sus techos la dotan de una gran luminosidad, confiando a la madera de las paredes y suelos la calidez y acústica de la sala. Este salón, junto con los 9 restantes de diversos tamaños distribuidos entre las dos plantas más públicas del hotel, están pensados para amoldarse a las necesidades de los clientes, pudiendo ofrecer distintos montajes y ambientes.

**Halls for events**

The Hotel Reina Petronila's range of halls is presided by its showpiece, the Salón Inés de Poitiers. With a capacity for 500 people, its glass walls together with the original geometry of its ceilings flood it with natural light, and its wooden walls and floors provide the warmth and excellent acoustics of the hall. This hall, along with another 9 of differing sizes located on the most public floors of the hotel, are conceived to adapt to our clients' requirements, offering different possible layouts and atmospheres.



(arriba) Salón Inés de Poitiers  
 Top: Salón Inés de Poitiers  
 (centro) Detalle del Salón Inés de Poitiers  
 Above right: Alternative layout Salón Inés de Poitiers  
 (abajo) Detalle almuerzo Salón Zaragoza  
 Right: Lunch layout Salón Zaragoza



**Otras Áreas**

**SPA DE LA REINA**

Situado en la planta más elevada del hotel, desde donde se contemplan unas espectaculares vistas de la ciudad. Concebido como una zona exclusiva del hotel, su zona de aguas cuenta con jacuzzi (con chorros de aire y agua), piscina (con tratamiento de cromoterapia), así como una zona de fitness y dos cabinas de masajes, una doble y otra individual. Está completamente acristalado lo que permite una gran luminosidad que invita al relax y la tranquilidad. La madera de Ipé que recubre el suelo y el uso de la pizarra brasileña le dan un ambiente muy apropiado.

**EL TORREÓN**

Sala privada del hotel. Ubicado en la planta décima, disfruta de unas magníficas vistas sobre la parte oeste de la ciudad. Ofrece un espacio para clientes alojados donde poder leer la prensa, tomar un café o incluso celebrar un almuerzo o una reunión privada, ajenos al bullicio de las plantas más públicas del hotel.

**Other Areas**

**SPA DE LA REINA**

This thermal spa is located on the uppermost floor of the hotel, where one can enjoy spectacular views of the city. Conceived as an exclusive area of the hotel, its water area has a Jacuzzi (with streams of air and water), a swimming pool (with chromotherapy treatment), a fitness area and two massage cabins, one double and the other individual. Its walls are glass from floor to ceiling, which provides an abundance of light and is conducive to peace and relaxation. The ipê wood floor and the use of Brazilian slate give it an appropriate atmosphere.

**EL TORREÓN**

The hotel's private lounge. Situated on the tenth floor, with magnificent views of the east side of the city. It offers a place for our guests to read the press, have a coffee or even have a lunch or a private meeting, away from the other busier floors of the hotel.

(arriba) Spa de la Reina  
 Top: Spa de la Reina  
 (izda.) El Torreón  
 Above left: El Torreón  
 (dcha.) Detalle Spa de la Reina  
 Above right: Spa de la Reina

# HOTEL REINA PETRONILA

PLANOS DE ESPACIOS / FLOOR PLANS

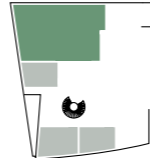
## Zaragoza

Características Features	Configuración Layout
Superficie Surface 335 m <sup>2</sup> 1.099.08 sq.ft	Imperial Boardroom 45
Altura Height 3,06 m 10.03 ft	Mesa en U U Shape 27
Ancho Width 23,16 m 75.98 ft	Banquete Banquet 150
Largo Length 15,19 m 49.83 ft	Cabaret Cabaret 105
Luz natural Natural daylight X	Teatro Theatre 150
Oscurecimiento Blackout X	Escuela Classroom 80
Climatización Climate control ✓	Despacho Classroom X
WIFI & IDSN WIFI & IDSN ✓	Cóctel Cocktail 200
Enchufes Sockets ✓	
Tomas de teléfono Telephone sockets ✓	

Configuración Layout	Capacidad
Imperial Boardroom	45
Mesa en U U Shape	27
Banquete Banquet	150
Cabaret Cabaret	105
Teatro Theatre	150
Escuela Classroom	80
Despacho Classroom	X
Cóctel Cocktail	200

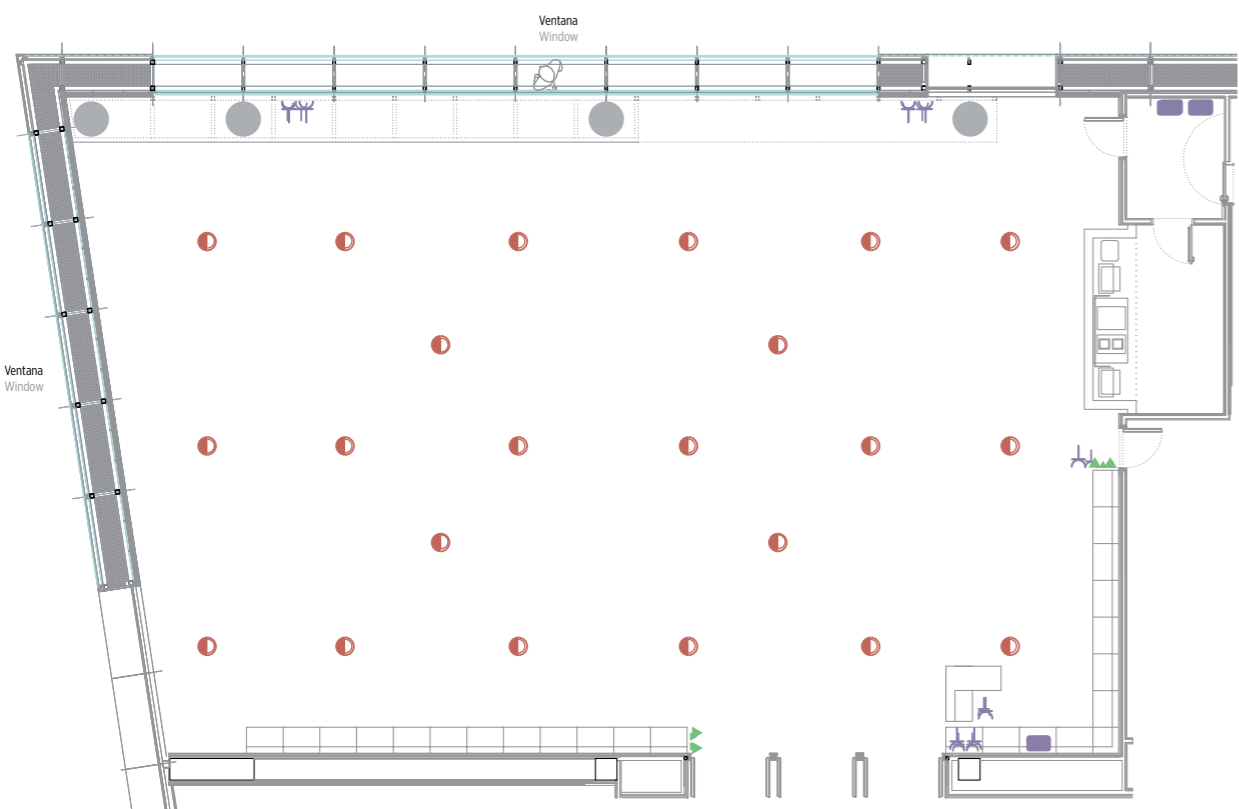
Leyenda Key	
Caja Ackerman Ackerman box	Altavoz Speaker
Cuadro de potencia Power panel	Pilar Pillar
Enchufe Socket	RJ45 Voz/Datos RJ45 Voice/Data

Localización  
Location



Escala  
Scale 1:175

1 m = xx mm  
1 ft = xx in



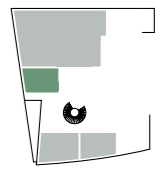
## Urgel

Características Features	Configuración Layout
Superficie Surface 70 m <sup>2</sup> 229.65 sq.ft	Imperial Boardroom 23
Altura Height 3,12 m 10.23 ft	Mesa en U U Shape 10
Ancho Width 8,44 m 27.69 ft	Banquete Banquet 40
Largo Length 7,57 m 24.83 ft	Cabaret Cabaret 28
Luz natural Natural daylight ✓	Teatro Theatre 40
Oscurecimiento Blackout X	Escuela Classroom 24
Climatización Climate control ✓	Despacho Classroom X
WIFI & IDSN WIFI & IDSN ✓	Cóctel Cocktail 30
Enchufes Sockets ✓	
Tomas de teléfono Telephone sockets ✓	

Configuración Layout	Capacidad
Imperial Boardroom	23
Mesa en U U Shape	10
Banquete Banquet	40
Cabaret Cabaret	28
Teatro Theatre	40
Escuela Classroom	24
Despacho Classroom	X
Cóctel Cocktail	30

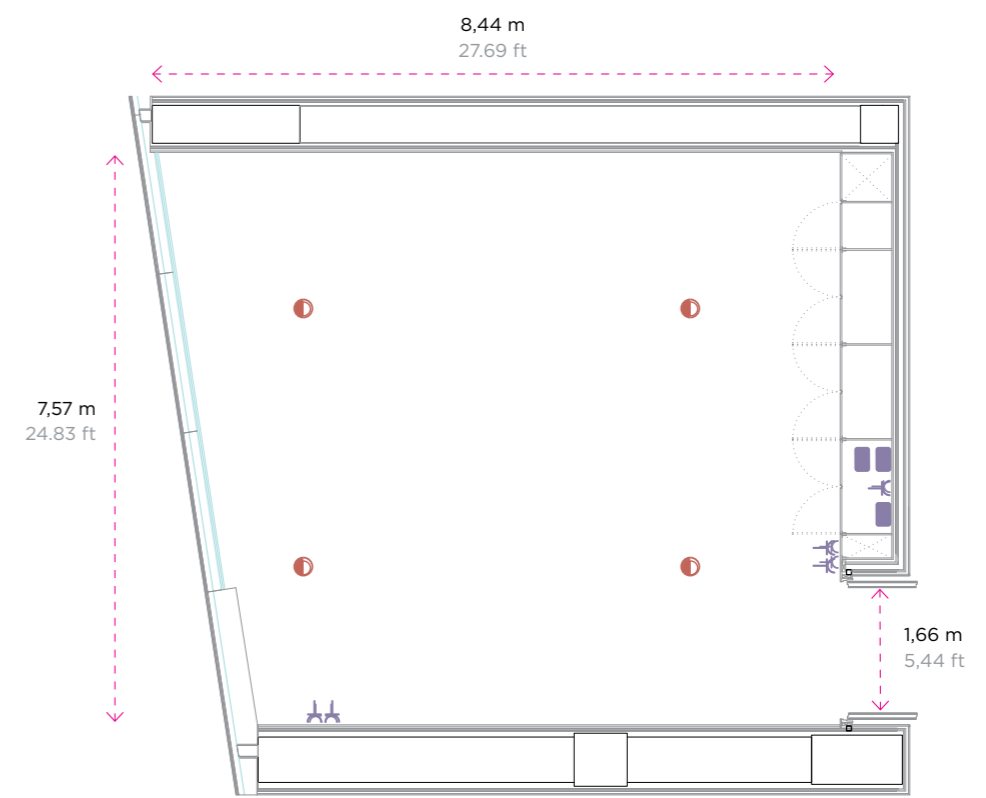
Leyenda Key	
Caja Ackerman Ackerman box	Altavoz Speaker
Cuadro de potencia Power panel	Pilar Pillar
Enchufe Socket	RJ45 Voz/Datos RJ45 Voice/Data

Localización  
Location



Escala  
Scale 1:100

1 m = xx mm  
1 ft = xx in



Ribagorza

Características Features	
Superficie Surface	95 m <sup>2</sup> 311.67 sq.ft
Altura Height	3,39 m 11.12 ft
Ancho Width	11,78 m 38.64 ft
Largo Length	7,04 m 23.09 ft
Luz natural Natural daylight	✓
Oscurecimiento Blackout	✗
Climatización Climate control	✓
WIFI & IDSN WIFI & IDSN	✓
Enchufes Sockets	✓
Tomas de teléfono Telephone sockets	✓

Configuración Layout	
Imperial Boardroom	34
Mesa en U U Shape	30
Banquete Banquet	50
Cabaret Cabaret	40
Teatro Theatre	85
Escuela Classroom	39
Despacho Classroom	✗
Cóctel Cocktail	60

Leyenda Key	
Caja Ackerman Ackerman box	Altavoz Speaker
Cuadro de potencia Power panel	Pilar Pillar
Enchufe Socket	Paneles móviles Movable panels

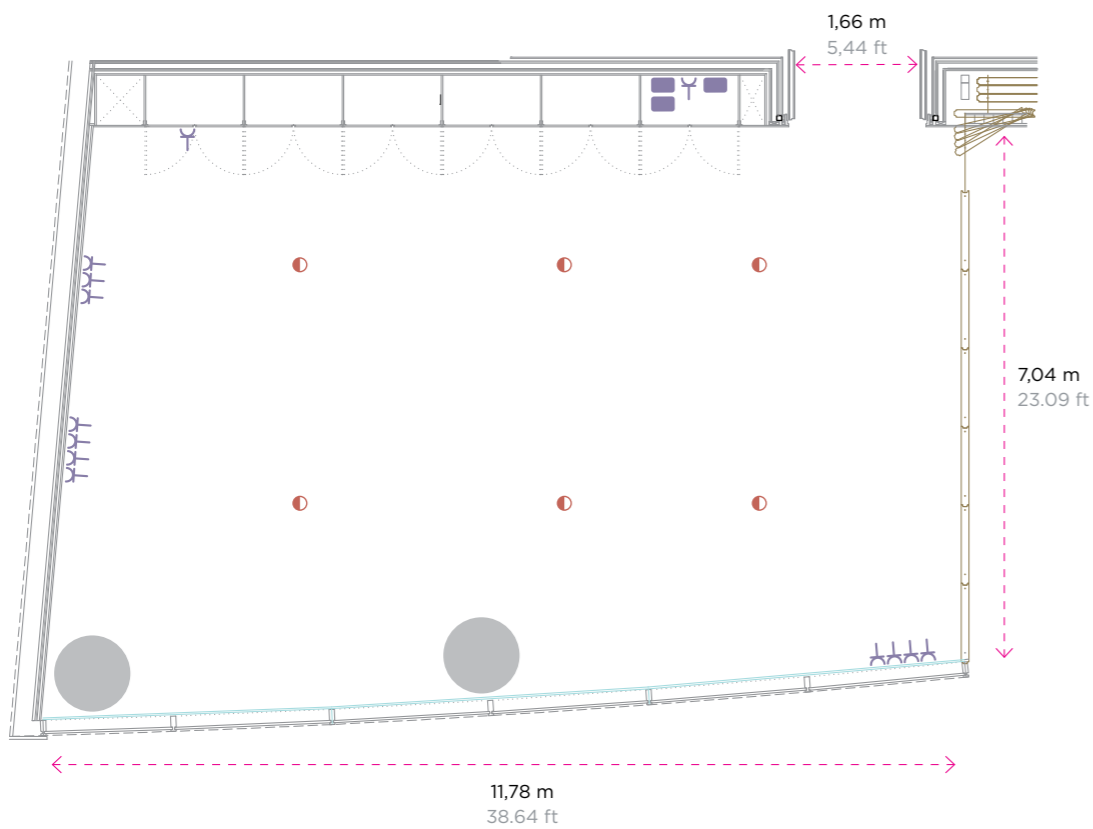


Localización  
Location

Escala  
Scale

1:100

1 m = xx mm  
1 ft = xx in



Sobrarbe

Características Features	
Superficie Surface	70 m <sup>2</sup> 229.65 sq.ft
Altura Height	3,39 m 11.12 ft
Ancho Width	10,17 m 35.00 ft
Largo Length	7,03 m 23.06 ft
Luz natural Natural daylight	✓
Oscurecimiento Blackout	✗
Climatización Climate control	✓
WIFI & IDSN WIFI & IDSN	✓
Enchufes Sockets	✓
Tomas de teléfono Telephone sockets	✓

Configuración Layout	
Imperial Boardroom	23
Mesa en U U Shape	20
Banquete Banquet	40
Cabaret Cabaret	28
Teatro Theatre	40
Escuela Classroom	24
Despacho Classroom	✗
Cóctel Cocktail	30

Leyenda Key	
Caja Ackerman Ackerman box	Altavoz Speaker
Cuadro de potencia Power panel	Pilar Pillar
Enchufe Socket	Paneles móviles Movable panels

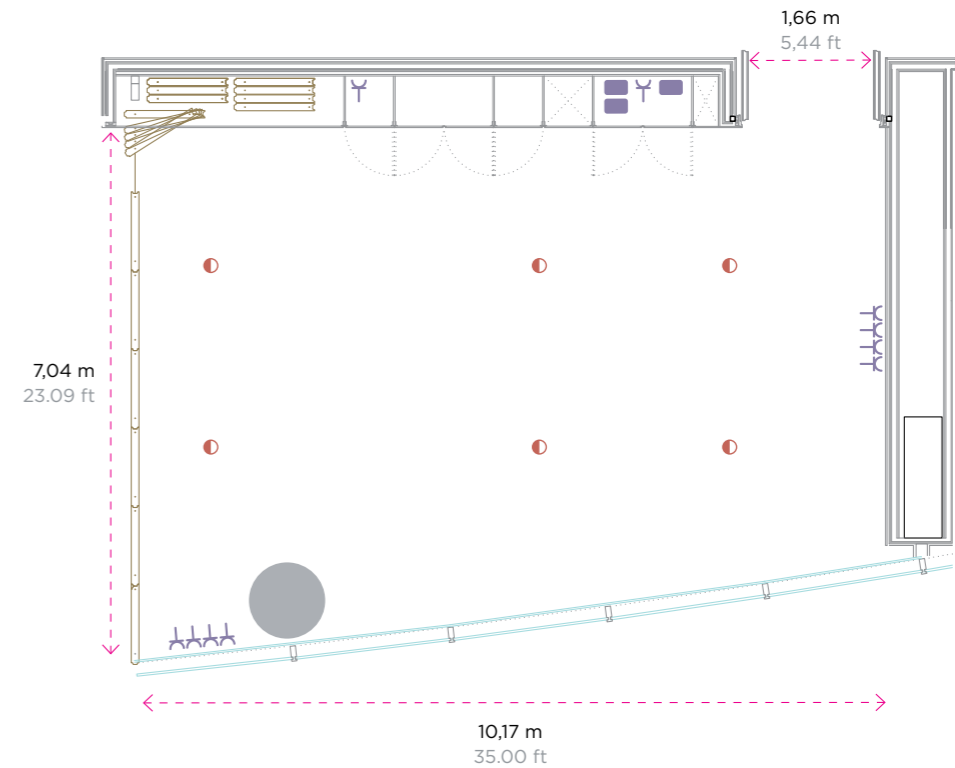


Localización  
Location

Escala  
Scale

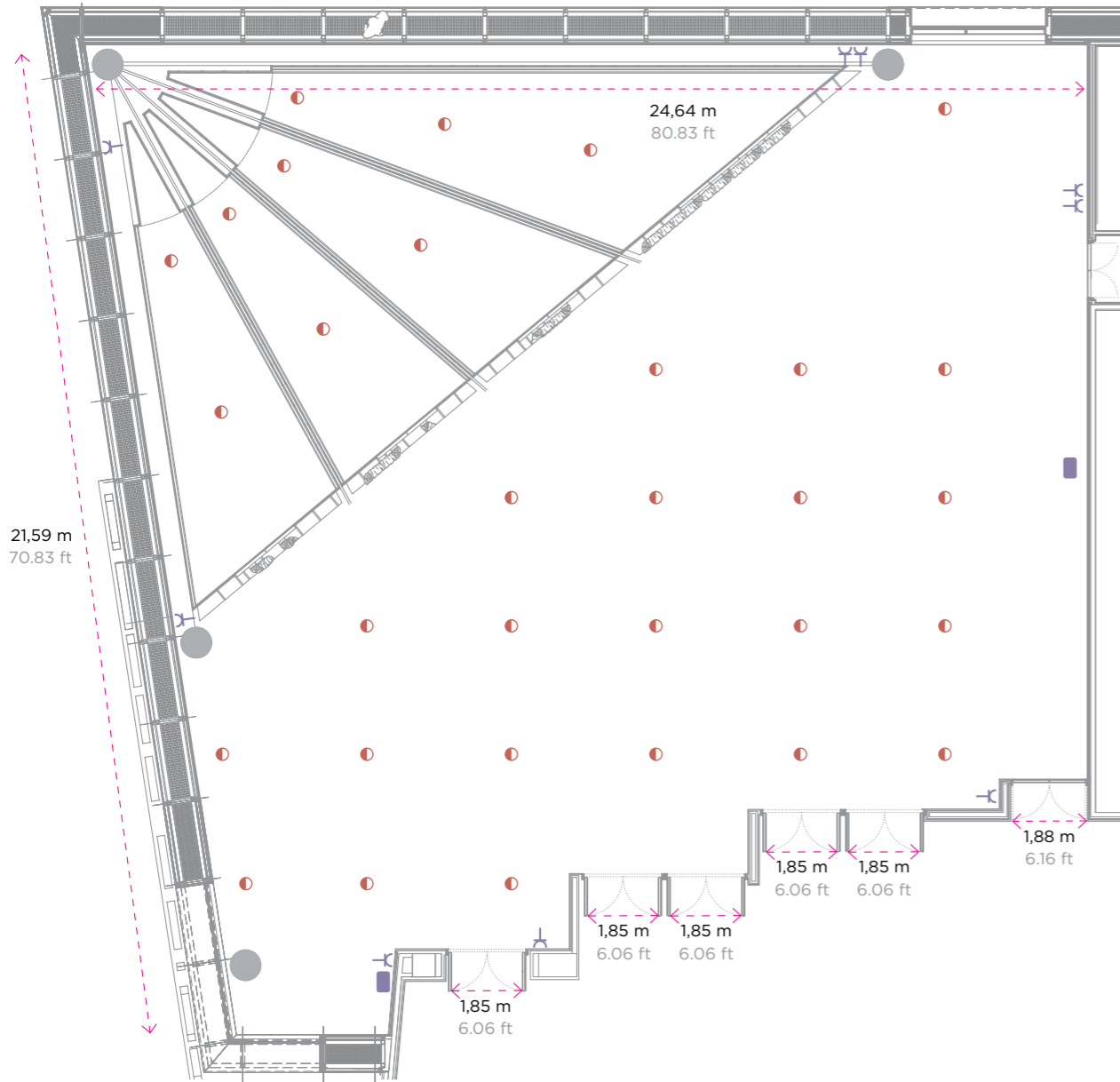
1:100

1 m = xx mm  
1 ft = xx in



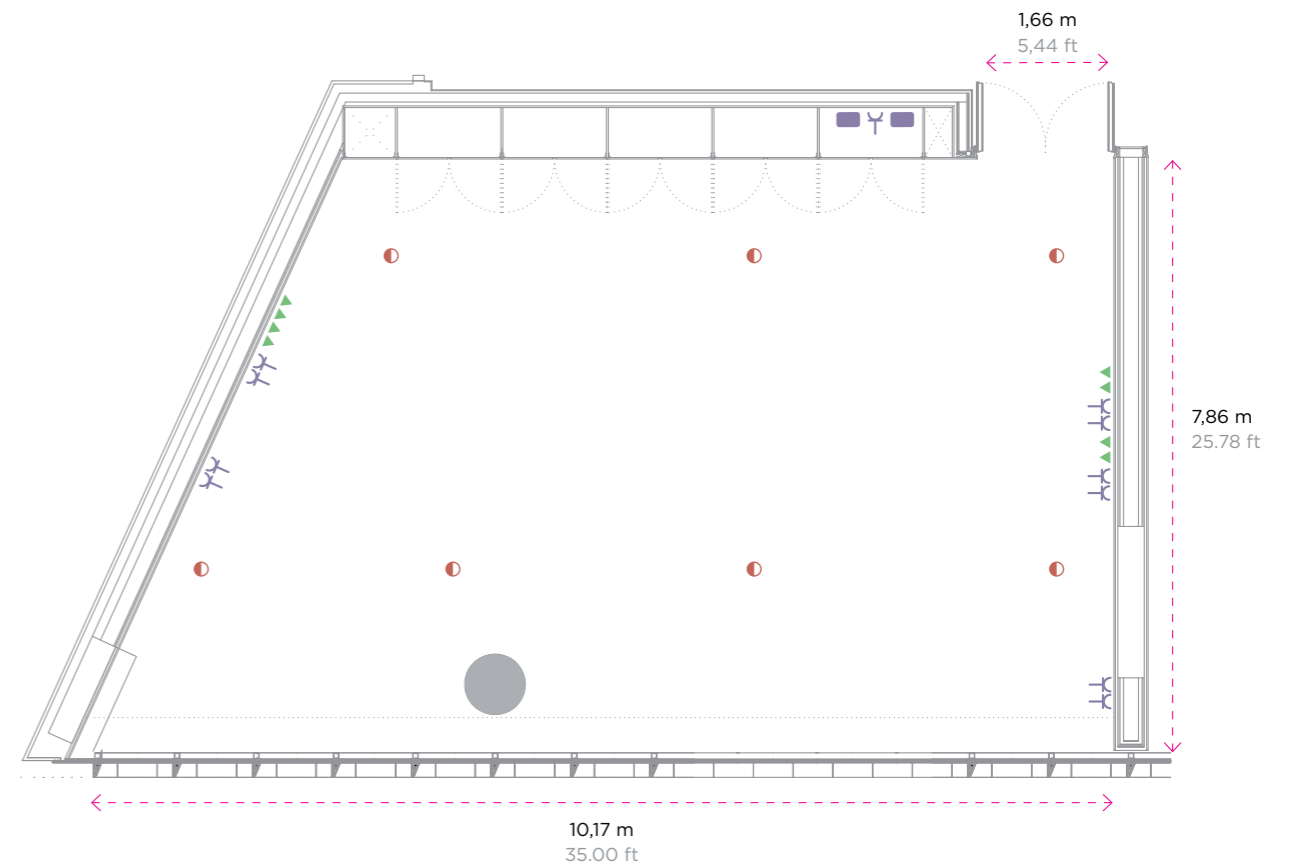
Ines de Poitiers

Características Features		Configuración Layout		Leyenda Key		Localización Location	
Superficie Surface	540 m <sup>2</sup> 1,771.65 sq.ft	Imperial Boardroom	×	Caja Ackerman Ackerman box	Altavoz Speaker		
Altura Height	3,55 m 11.64 ft	Mesa en U U Shape	×	Cuadro de potencia Power panel	Pilar Pillar		
Ancho Width	24,64 m 80.83 ft	Banquete Banquet	300	Enchufe Socket	RJ45 Voz/Datos RJ45 Voice/Data	Escala Scale	
Largo Length	21,59 m 70.83 ft	Cabaret Cabaret	210			1:175 1 m = xx mm 1 ft = xx in	
Luz natural Natural daylight	✓	Teatro Theatre	400				
Oscurecimiento Blackout	×	Escuela Classroom	240				
Climatización Climate control	✓	Despacho Classroom	×				
WIFI & IDSN WIFI & IDSN	✓	Cóctel Cocktail	500				
Enchufes Sockets	✓						
Tomas de teléfono Telephone sockets	✓						



Don Alfonso

Características Features		Configuración Layout		Leyenda Key		Localización Location	
Superficie Surface	100 m <sup>2</sup> 328.08 sq.ft	Imperial Boardroom	23	Caja Ackerman Ackerman box	Altavoz Speaker		
Altura Height	3,39 m 11.12 ft	Mesa en U U Shape	30	Cuadro de potencia Power panel	Pilar Pillar		
Ancho Width	11,97 m 39.27 ft	Banquete Banquet	60	Enchufe Socket	RJ45 Voz/Datos RJ45 Voice/Data	Escala Scale	
Largo Length	7,86 m 25.78 ft	Cabaret Cabaret	42			1:100 1 m = xx mm 1 ft = xx in	
Luz natural Natural daylight	✓	Teatro Theatre	100				
Oscurecimiento Blackout	✓	Escuela Classroom	54				
Climatización Climate control	✓	Despacho Classroom	×				
WIFI & IDSN WIFI & IDSN	✓	Cóctel Cocktail	60				
Enchufes Sockets	✓						
Tomas de teléfono Telephone sockets	✓						



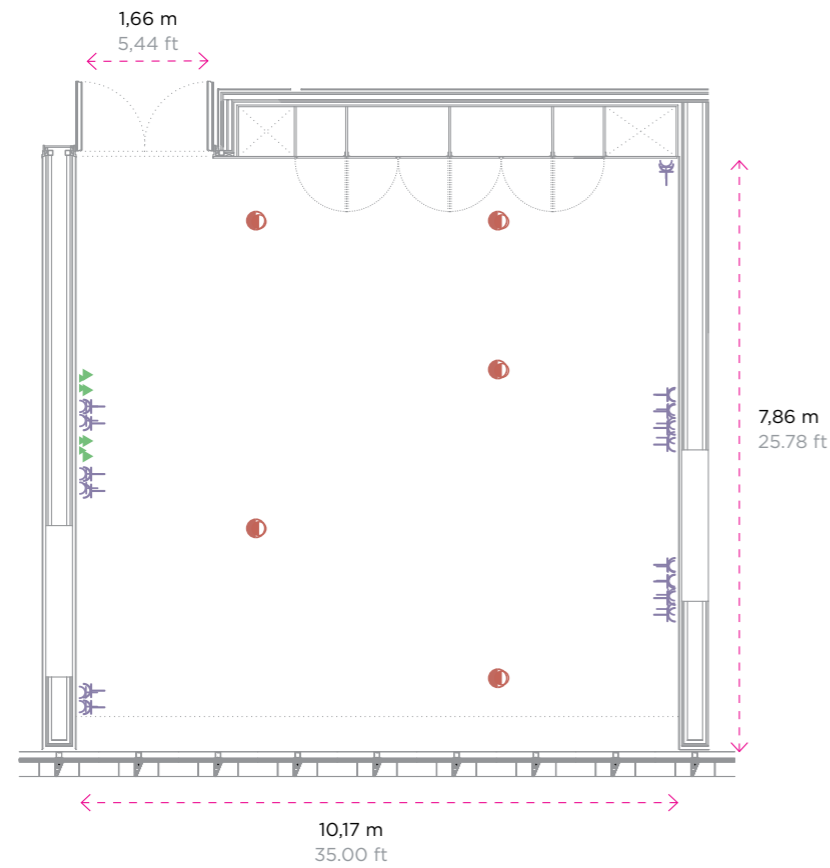
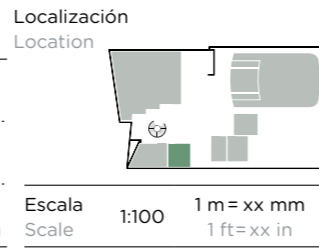


Doña Leonor

Características Features	
Superficie Surface	70 m <sup>2</sup> 229.65 sq.ft
Altura Height	3,39 m 11.12 ft
Ancho Width	7,96 m 26.11 ft
Largo Length	7,86 m 25.78 ft
Luz natural Natural daylight	✓
Oscurecimiento Blackout	✓
Climatización Climate control	✓
WIFI & IDSN WIFI & IDSN	✓
Enchufes Sockets	✓
Tomas de teléfono Telephone sockets	✓

Configuración Layout	
Imperial Boardroom	23
Mesa en U U Shape	20
Banquete Banquet	40
Cabaret Cabaret	28
Teatro Theatre	40
Escuela Classroom	24
Despacho Classroom	×
Cóctel Cocktail	30

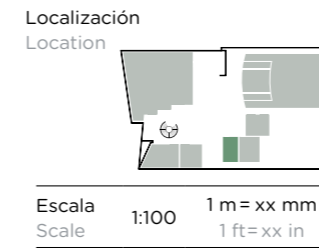
Leyenda Key			
	Caja Ackerman Ackerman box		Altavoz Speaker
	Cuadro de potencia Power panel		Pilar Pillar
	Enchufe Socket		RJ45 Voz/Datos RJ45 Voice/Data



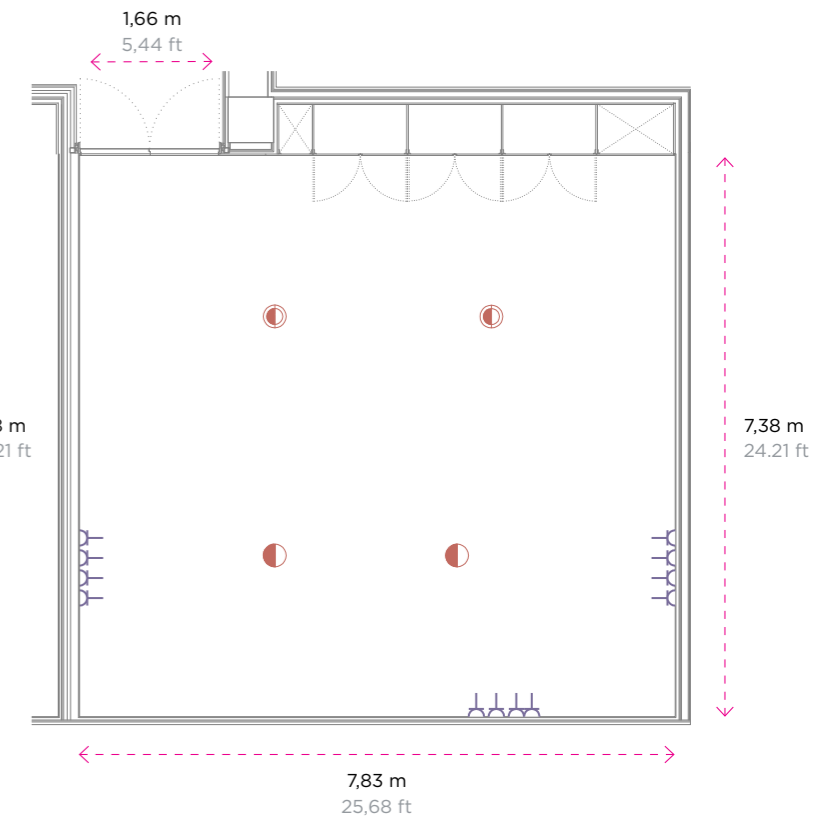
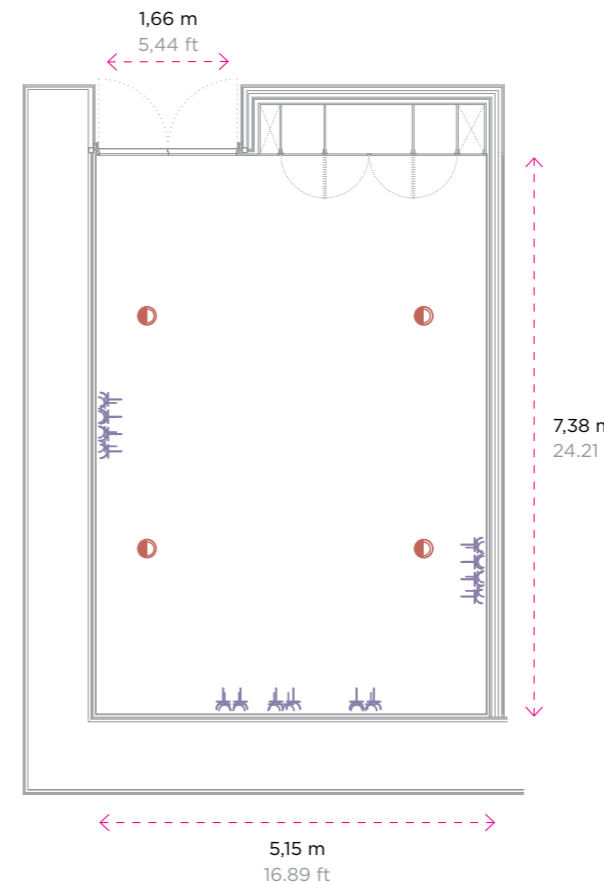
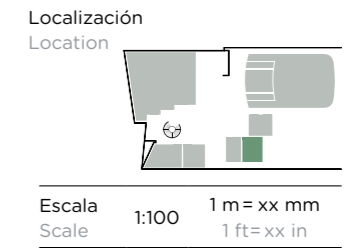
Don Pedro

Características Features	
Superficie Surface	40m <sup>2</sup> 131.23 sq.ft
Altura Height	3,00 m 9.84 ft
Ancho Width	5,15 m 16.89 ft
Largo Length	7,38 m 24.21 ft
Luz natural Natural daylight	×
Oscurecimiento Blackout	×
Climatización Climate control	✓
WIFI & IDSN WIFI & IDSN	✓
Enchufes Sockets	✓
Tomas de teléfono Telephone sockets	✓

Configuración Layout	
Imperial Boardroom	15
Mesa en U U Shape	12
Banquete Banquet	20
Cabaret Cabaret	14
Teatro Theatre	24
Escuela Classroom	18
Despacho Classroom	×
Cóctel Cocktail	15



Leyenda Key			
	Caja Ackerman Ackerman box		Altavoz Speaker
	Cuadro de potencia Power panel		Pilar Pillar
	Enchufe Socket		RJ45 Voz/Datos RJ45 Voice/Data

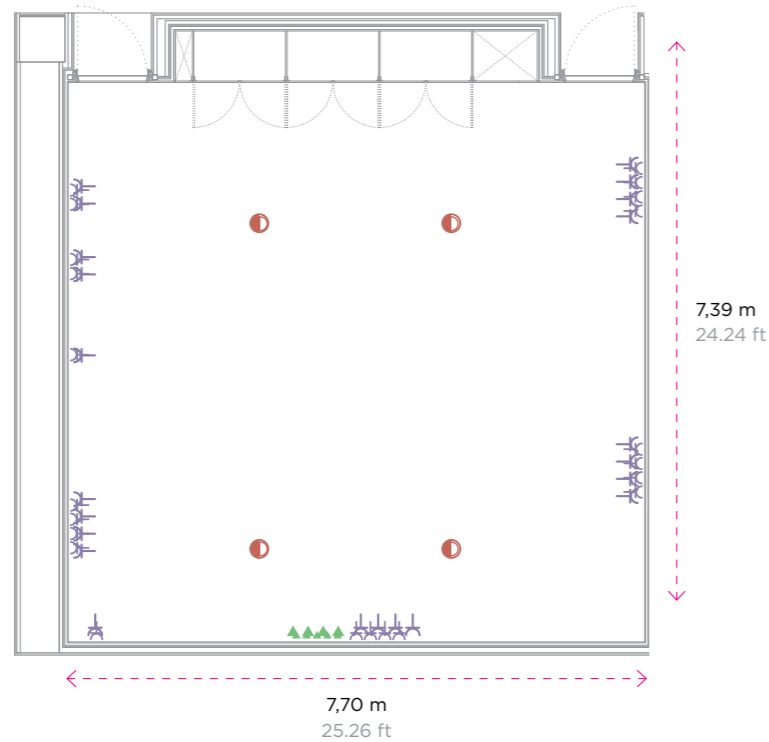
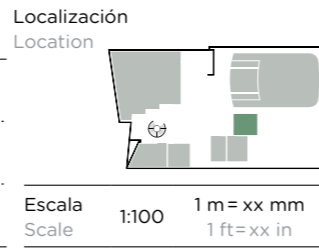


Doña Dulce

Características Features	
Superficie Surface	70 m <sup>2</sup> 229.65 sq.ft
Altura Height	3,18 m 10.43 ft
Ancho Width	7,70 m 25.26 ft
Largo Length	7,39 m 24.24 ft
Luz natural Natural daylight	×
Oscurecimiento Blackout	×
Climatización Climate control	✓
WIFI & IDSN WIFI & IDSN	✓
Enchufes Sockets	✓
Tomas de teléfono Telephone sockets	✓

Configuración Layout	
Imperial Boardroom	23
Mesa en U U Shape	20
Banquete Banquet	40
Cabaret Cabaret	28
Teatro Theatre	40
Escuela Classroom	24
Despacho Classroom	×
Cóctel Cocktail	30

Leyenda Key	
Caja Ackerman Ackerman box	Altavoz Speaker
Cuadro de potencia Power panel	Pilar Pillar
Enchufe Socket	RJ45 Voz/Datos RJ45 Voice/Data

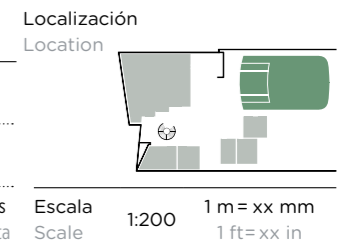


Condes de Barcelona

Características Features	
Superficie Surface	734 m <sup>2</sup> 2,408.13 sq.ft
Altura Height	Variable
Ancho Width	34,10 m 111.87 ft
Largo Length	18,87 m 61.90 ft
Luz natural Natural daylight	×
Oscurecimiento Blackout	×
Climatización Climate control	✓
WIFI & IDSN WIFI & IDSN	✓
Enchufes Sockets	✓
Tomas de teléfono Telephone sockets	✓
Acceso directo desde el Hotel Direct access from the Hotel	●

Configuración Layout	
Imperial Boardroom	×
Mesa en U U Shape	×
Banquete Banquet	×
Cabaret Cabaret	×
Teatro Theatre	582
Escuela Classroom	×
Despacho Classroom	×
Cóctel Cocktail	×

Leyenda Key	
Caja Ackerman Ackerman box	Altavoz Speaker
Cuadro de potencia Power panel	Pilar Pillar
Enchufe Socket	RJ45 Voz/Datos RJ45 Voice/Data



Ficha Técnica Auditorio Condes de Barcelona  
Fact sheet Auditorio Condes de Barcelona

Capacidad: 582 butacas (12 de ellas habilitadas P.M.R.).  
Capacity: 582 seats (12 prepared for special needs).

Proyección Digital: Christie CP2000SB (FRTP). Servidor Doremi DCP 2000.  
Digital projection: Christie CP2000SB (FRTP). Server Doremi DCP 2000.

Escenario: Altura: 9,22 mt Fondo útil: 4,80 mt Ancho útil: 16,22mt.  
Stage: Height: 9.22 m; Usable depth: 4.80 m Usable width: 16.22 m.

Pantalla: Ancho: 16mt; Alto: 7metros.  
Screen: Width: 16 m; Height: 7 m.

Plataea: Altura: 10mt Anchura: 0,75mt (hasta escenario); Largo: 3,80mt (hasta escenario).  
Stalls: Height: 10 m; Width: 0.75 m (up to stage); Length: 3.80 m (up to stage).

Proyección: Distancia: 37,3 mt; Ancho: 16,60mt; Alto: 7,20; Ganancia: 1,80mt; 3D: Xpand.  
Projection: Distance: 37.3 m; Width: 16.60m; Height: 7.20 m; Gain: 1.80m; 3D: Xpand.

